



## “Simpler Is Better”を追求する Java ベース ERP

『急速に変化・多様化するビジネスニーズ、海外展開、内部統制にどう対応しますか？』

### 業種業態に特化したソリューションを高い品質で短期導入

#### 《特徴》

1. 既存のシステム投資を保護、有効活用
2. 導入、アップグレードがより簡単に、かつ、ローコスト、ローリスク
3. ERP でありながらシンプルで使いやすい製品のラインナップ

ローソンソフトウェアの特徴は、業界に特化したアプローチとソリューションをご提供できる点です。お客様の要件を完全に理解することが出来なければ、本当のソリューションはご提供できません。そこで、ローソンソフトウェアでは、業界専門チームによる、マーケティング、セールス、コンサルタント、サポートを展開しています。

ローソンソフトウェアがお客様に最もご満足いただいている点—それはお客様固有のニーズや業界の現状に対して、確かな知識・技術・人材で対応できる点です。

#### M3ESM&Rソリューション



M3 ESM&Rは、他の M3 ビジネス・アプリケーションとシームレスに統合されており、企業の資源を有効に、かつ最大限に活用することを可能にします。また、顧客満足度を向上し、競争のある企業体質をつくりあげます。高度な評価・分析・報告機能により点検、保全作業が効率的に行え、かつ、コストの削減に貢献します。社会的責任(CSR)の観点からも、今や企業様を取り組むべきシステムとなっています。米国キャタピラーディーラー、米国日産自動車をはじめ、設備産業の建設機械、医療機器、オフィス機器、自動車、鉄鋼、化学、電機産業、港湾設備、エネルギー産業等で実績があります。

ESM&R: Equipment Service Management & Rental(設備機器サービス管理 & レンタル)

#### 【主なM3 ESM&R機能】

- 販売、レンタル(リース)製品のアフターサービス(建設機械/医療機器/オフィス機器/輸送機械など)や自社工場設備・機器の保全のための総合ソリューション
- 装置・設備のロケーション、構成を正確に把握。豊富な機能にもかかわらず使いやすく構成し易い仕組み。
- 定期点検作業オーダー、点検結果からのシステムによる自動アラート再点検もしくは修復作業オーダー、突然の故障に対する修復オーダー、監視装置からの連携により自動点検・修復オーダー発行。また、各種分析機能で効果的で低コストの運用を実現。
- それぞれの状態・状況に合わせた作業手順書、技術文書、スペアパーツ、工具、資格を提案。
- SRP(Service Requirement Planning)により点検作業要因計画、スペアパーツの適正在庫維持と集中購買が可能。M3 生産管理とも統合されていることで点検オーダーと製造指図がコンフリクトせず、現実的な作業指示が可能。
- 複雑な契約管理にも対応。契約、ワランティ機能により作業の洩れや誤った請求処理を排除。
- Lawson モビリティ、スケジューラーと連携した総合ソリューション。



## Lawson Software

ローソンソフトウェアは、米国 NASDAQ(LWSN)に上場しているグローバル ERP 企業です。全世界 40 カ国 4,500 社を超えるお客様にソフトウェアおよび導入支援を提供しています。

ローソンソフトウェアは、販売管理、購買管理、生産管理、在庫管理、財務管理といった基幹アプリケーションだけでなく、業界で必要とされる機能やその基幹部分をサポートするためのソフトウェア製品も提供する業界特化型のソリューションプロバイダーです。



## Industries

ローソンソフトウェアは、さまざまな業界が抱えているすべての問題を 1 製品で解決しようとは考えていません。万人のための広く浅いソリューションではなく、特定の業界にフォーカスとした業界特化型のソリューションを提供しています。

- 設備機器サービス・レンタル[ESM&R※](M3)
- 設備保全サービス(M3)
- アフターサービス(M3)
- プロセス/組み立て型製造(M3)
- 物流(M3)
- ファッション(M3)
- 食品・飲料(M3)
- 小売(S3)
- 金融サービス(S3)
- ヘルスケア(S3)
- 公共サービス(S3)



※ ESM&R: Equipment Service Management & Rental

ローソンソフトウェアの ERP 製品にはプロダクトセントリックの M3 (Move, Make, Maintain) とサービスセントリックの S3 (Staff, Source, Serve) があります。業界別を選択することができます。(但し、日本では M3 のみお取り扱いしております。) どちらの製品も、同一プラットフォーム、同一ユーザーインターフェースでご利用いただけます。

企業の規模ではなく、それぞれの業界に焦点を合わせて開発されているソリューションであることから、企業が大きく成長した場合でもシステムを「スクラップ & ビルド」する必要はなく、最小限のコストとワークロードでアップグレードすることが可能です。

ローソンソフトウェアの強みはソフトウェアの機能的なソリューションだけでなく、導入プロジェクトにかかわるローソンソフトウェアのメンバーが、それぞれの業界におけるビジネスの仕組みはもちろんのこと、どうすればビジネスをさらに効率化できるのかを理解していることです。

## Product - M3 Make Move Maintain



ローソンソフトウェアが提供する Lawson M3 エンタープライズ・マネジメント・システムは、製品・商品や設備・機器を Make (生産する), Move (配送する), Maintain (保守する) 企業向けに開発された製品です。

Lawson M3 は、複数の製品スイートから構成されています。

カスタマー・セールス & サービス (販売管理 & アフターサービス)、設備資産管理 (設備保全)、サプライチェーン・マネジメント (購買・在庫管理)、生産管理、財務管理といったビジ

ネス・アプリケーションだけでなく、承認ワークフロー (プロセス・フロー・インテグレーター) やモビリティソリューション、そしてドキュメント管理ツールや先進的なユーザー・インタフェース、組織全体における経営情報の共有や意思決定を支援する Lawson エンタープライズ・パフォーマンス管理 (EPM) がお客様のビジネスニーズをサポートします。

Lawson M3 は、20 カ国語もの多言語やマルチ・サイト、マルチ・カレンシー対応など、高い柔軟性を備えており、お客様固有のニーズを十分に考慮したうえで、めまぐるしく変化するビジネス環境に合わせて容易に拡張および変更することが可能です。また、複雑なプロセスをシンプルにして、短期的および長期的な付加価値を提供します。



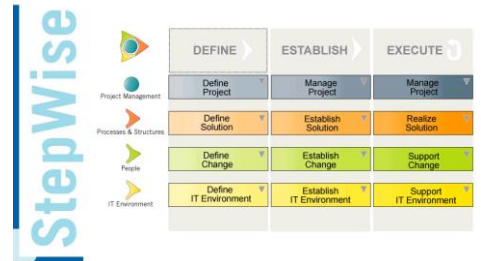
## Services



短期間、ローコスト、高品質かつ柔軟な導入手法「StepWise」、中核をなすビジネス・プロセスのベスト・プラクティスをあらかじめテンプレート化したソリューション「QuickStep™」、迅速なアップグレードを実現するプログラム「SteppingUp」など、提供する多くのサービスがお客様の総所有コスト(TCO)の低減につながっています。

1,700名のサービス・プロフェッショナルが、ローソンソフトウェア製品への投資価値を最大限に高めるお手伝いをします。オンライン、または専門のソリューション・センターからのリモートによるサービスを利用することができます。

ローソンソフトウェアのメンテナンス・プログラムでは、お客様のビジネスの状況に応じて、サポートの範囲を決めることができます。



## Simpler is Better

Lawson M3は、エンド・ツー・エンドで統合された、オープンプラットフォームエンタープライズ・アプリケーション・スイートです。既存システムとの融合や必要な開発を支援するためのツールなど、IT投資に対する品質、安全を最大化できるよう構築されています。また、複数のビジネス・アプリケーションにかかるコストの削減に貢献する仕組みも用意されています。

提供するソリューションが業界のニーズにマッチしていることや、ソフトウェアだけでなくビジネスプロセスの改善など、さまざまな側面でのシンプル化を実現し、TCOの削減や利益実現までの時間の短縮、高い柔軟性など、さらなる価値を創出します。

提供するソリューションが業界のニーズにマッチしていることや、ソフトウェアだけでなくビジネスプロセスの改善など、さまざまな側面でのシンプル化を実現し、TCOの削減や利益実現までの時間の短縮、高い柔軟性など、さらなる価値を創出します。

### 製品とテクノロジーのシンプル化

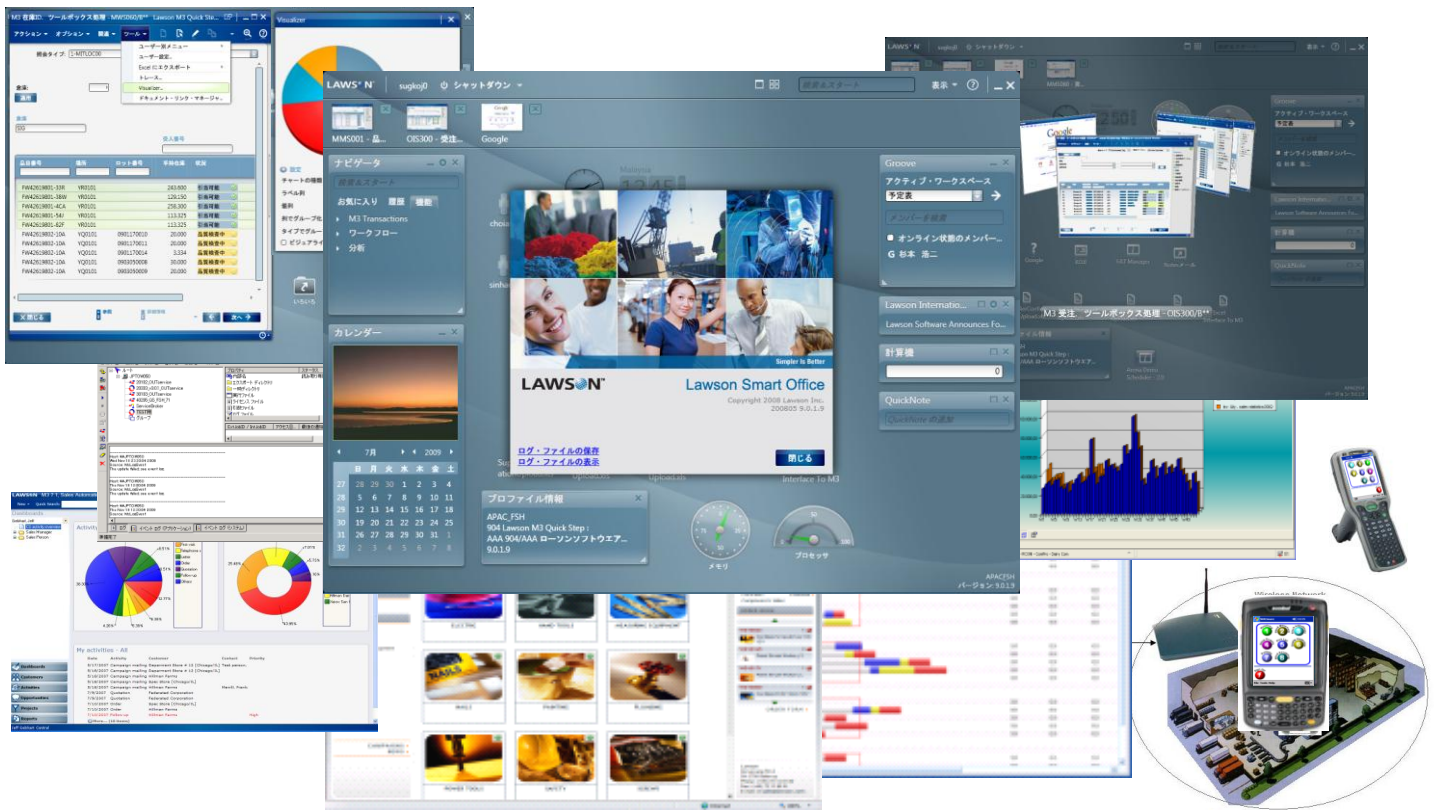
- ・拡張性が高く、業界スタンダードの技術基盤
- ・アプリケーション開発環境

### 製品サポートと提供プロセスのシンプル化

- ・サポートと製品を提供する組織を一元化

### プロフェッショナル・サービスのシンプル化

- ・業界のベスト・プラクティスにフォーカスしたアプローチ
- ・業界の専門知識
- ・構成済みの業界テンプレート(QuickStep™)による導入プロセス  
(日本においては案件別のPrototype方式)



私たちのミッションは、『お客様をより競争力の高い企業にする』ためのご支援をすることと考えています。そのためには、システム構築と同時に改革を推し進めることが求められます。その必要条件は次のとおりです。

- 適切な情報共有と権限委譲がなされ、内部統制のもと、各人がそれぞれの役割をプロフェッショナルに企業戦略に沿って遂行できること  
ローソンソフトウェアのソリューションは、企業のスタッフに役立つ情報をそれぞれの役割に応じて、かつ権限の範囲で提供できる仕組みがあります。また、ユーザーフレンドリーで直感的に操作できるユーザー・インターフェースは、新システムの成功を左右するエンド・ユーザー習熟度早期向上に貢献します。
- ビジネスの変化に対応できる高い柔軟性を備えていること  
サービス指向アーキテクチャ(SOA)で開発されたアプリケーションは、高い柔軟性があり急速に変化するビジネス・シーンに対応します。
- 将来的に新たなアプリケーションやテクノロジーを組み込むことができること  
ローソンソフトウェアは最新のテクノロジーに基づいてアプリケーションを構築しています。アプリケーション層とテクノロジー層が分離されていますので、テクノロジーの進歩によってアプリケーションまで置き換える必要はなく、IT 投資を低減し技術的な問題ではなくビジネスの問題解決に注力できるという利点があります。

## ローソンソフトウェア ジャパン概要

---

社名	ローソンソフトウェア ジャパン株式会社 (LawsonSoftware Japan K.K.)
所在地	〒150-0043 東京都渋谷区道玄坂 1-12-1 渋谷マークシティウエスト 22F Tel: 03-4360-5534(代表) Fax: 03-4360-5795
設立	1995年4月10日
代表者	木田 詞康
資本金	3,000万円(Lawson International AB による 100%出資)
社員数	30名
事業内容	コラボレーティブ・アプリケーション Lawson M3 の販売・導入 コンサルテーション、開発および教育サービス

## Lawson Software 概要

---

社名	Lawson Software Inc, NASDAQ (LWSN)
本社所在地	(コーポレート)アメリカ ミネソタ州 セントポール (グローバル)スウェーデン スtockホルム
設立	1975年
代表者	Harry Debes(ハリー・デビス), President & CEO
社員数	3,700名
拠点	世界 40カ国
顧客数	全世界 40カ国にて 4,500社以上